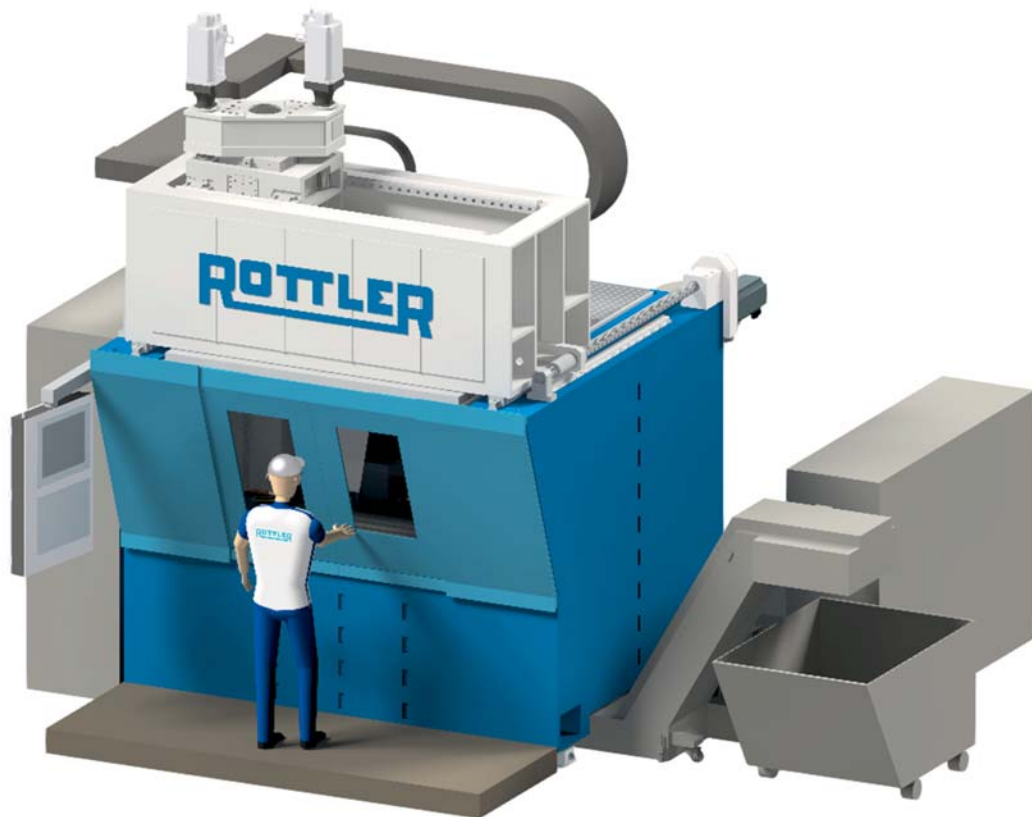


ROTTLER

MASCHINENBAU • ENGINEERING
STEUERUNGSBAU • RETROFIT • SERVICE
... alles aus einer Hand!

*Aktuelle Informationen
für unsere Kunden*



Horst ROTTLER Maschinenbau GmbH

Hauptstraße 39 • 57555 Mudersbach • Tel. +49 (0) 271 35 919-0 • Fax +49 (0) 271 35 919-31
E-Mail: rottler.siegen@rottler-maschinenbau.de • Internet: www.rottler-maschinenbau.de

ROTTLER

MASCHINENBAU • ENGINEERING • STEUERUNGS



Neumaschinen

BAU • RETROFIT • SERVICE

... alles aus einer Hand!



ROTTLER Werkzeugmaschinen

werden in engem Dialog mit unseren Kunden nach den projektbezogenen Anforderungen konstruiert und entwickelt.

Bei der Konstruktion greifen wir auf eine große Basis von erprobten Komponenten bereits gefertigter und weltweit im Einsatz bewährter Maschinen zurück.

Ausgehend von der Bearbeitungsaufgabe erarbeitet unser Konstruktionsteam das optimale Konzept unter Berücksichtigung der spezifischen Produktionsbedingungen und Prozeßanforderungen des Kunden:

- Fräsmaschinen
- Drehmaschinen
- Bohrmaschinen
- Sondermaschinen
- ... Ihr Produkt!

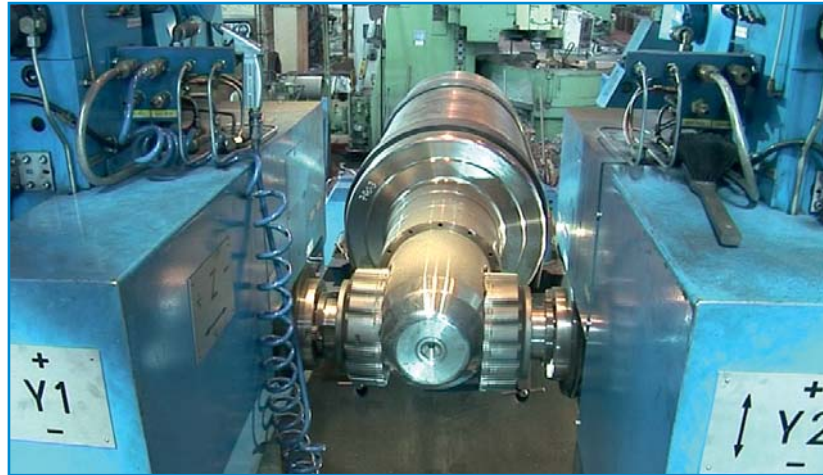
Sprechen Sie uns einfach mit Ihren Vorstellungen und Wünschen an!

Horst ROTTLER Maschinenbau GmbH

Hauptstraße 39 • 57555 Mudersbach • Tel. +49 (0) 271 35 919-0 • Fax +49 (0) 271 35 919-31
E-Mail: rottler.siegen@rottler-maschinenbau.de • Internet: www.rottler-maschinenbau.de

ROTTLER

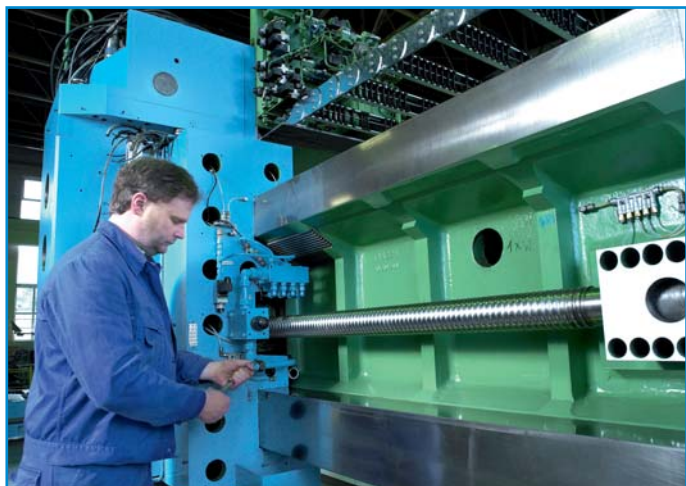
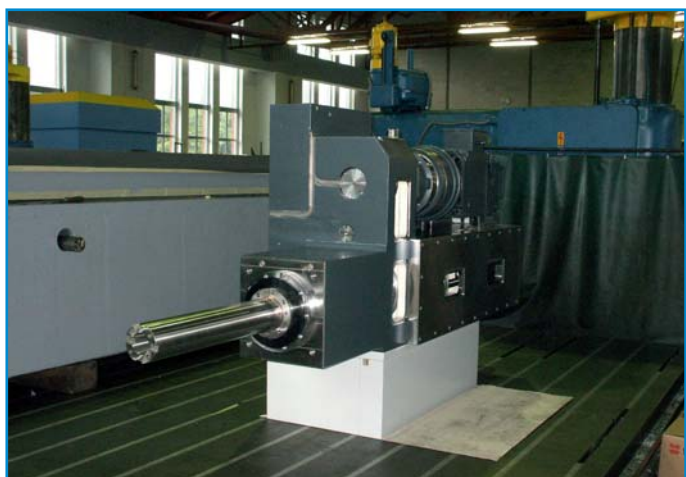
MASCHINENBAU • ENGINEERING • STEUERUNGS



Modernisierung

BAU • RETROFIT • SERVICE

... alles aus einer Hand!



Retrofit einer Werkzeugmaschine bei ROTTLER – mehr als eine Überholung

Leistungsfähig und wirtschaftlich attraktiv:
Ersatz von veralteten Komponenten und
Einsatz modernster Technologie.
So bringen wir bestehende Maschinen
wieder auf den neuesten Stand.

Entscheidend: Rottler Maschinenbau ist seit
50 Jahren als Hersteller von Neumaschinen im
Markt „unterwegs“. Die daraus entstehenden
Synergieeffekte geben wir gerne an unsere
Kunden weiter.

***Überholung und Modernisierung aller
Fabrikate – wir freuen uns auf Ihre Anfrage!***

Service von den Experten:

Unsere umfassenden Leistungen sorgen
dafür, dass Sie Ihre Maschinen mit
größtmöglicher Effizienz und Produktivität
betreiben können:

***Wartung, Instandhaltung, Reparatur,
Ersatzteilservice, Maschinengeometrie.***

Horst ROTTLER Maschinenbau GmbH

Hauptstraße 39 • 57555 Mundersbach • Tel. +49 (0) 271 35 919-0 • Fax +49 (0) 271 35 919-31
E-Mail: rottler.siegen@rottler-maschinenbau.de • Internet: www.rottler-maschinenbau.de

Vermessung und Maschinengeometrie durch ROTTLER:

- Ebenheit und Gradlinigkeit von Führungen und Betten mittels Renishaw Laserinterferometer; alternativ: Fluchtdraht mit Leitz Fluchtlinienprüfer und digitalen Neigungsmessgeräten von Wyler
- Prüfung der Maschinengeometrie mit überwachten Granitlinealen und Granitwinkeln
- Protokollerstellung nach DIN, VDI/DGQ; gerne nach Ihren Anforderungen
- Ermittlung der Positioniergenauigkeit mit dem Renishaw Laserinterferometer unter Berücksichtigung der Faktoren Temperatur, Luftdruck und relative Feuchte
- Prüfung der Interpolationsgenauigkeit von bis zu 3 Achsen mit dem Renishaw Ballbar Kreisformtester



Ballbar Diagnose (%)

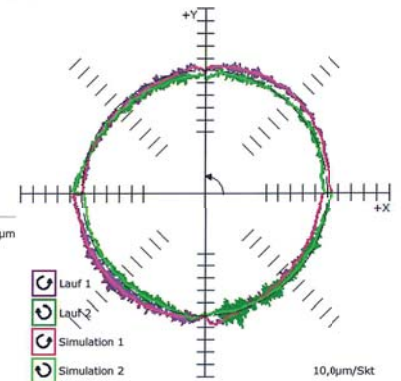
Prüfer: peuric01
Datum: 2018-Jan-26 11:04:39

RENISHAW

Maschine: Quick-check
QC20-W: 05L449, Letzte Kalibrierung: 2016-03-15

- 16% Umkehrspiel X
▶ 6,1µm
◀ 6,3µm
- 15% Rechtwinkligkeit
-57,3µm/m
- 12% Quadranten-Übergang Y
▲ -4,7µm
▼ 3,6µm
- 12% Kippen X
▶ 0,2µm
◀ -7,2µm
- 10% Umkehrspiel Y
▲ -1,7µm
▼ -3,9µm

Kreisformabweichung 26,2µm

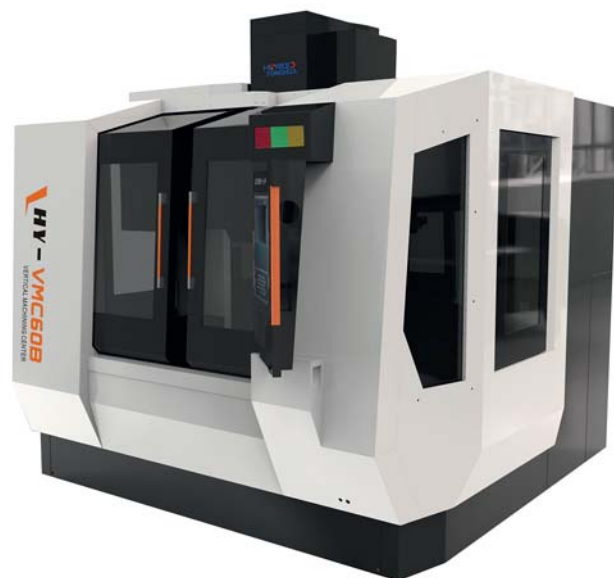


Die Auswertung der Meßergebnisse ermöglicht zielführende Analysen und die Festlegung weiterer Maßnahmen an Ihrer Werkzeugmaschine.

BAU • RETROFIT • SERVICE

... alles aus einer Hand!

Vertikal-Bearbeitungszentren von unserem chinesischen Partner
Shandong Yonghua Machinery in Yanzhou / China



Interesse? Bitte fordern Sie weitere Informationen an!

Bearbeitungszentren

ROTTLER



Konstruktion



Steuerungsbau



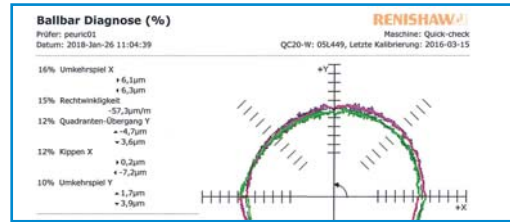
Neumaschinen



Modernisierung



Service / Reparatur



Vermessung / Geometrie

Unser Team freut sich auf Ihre Anfrage!

Horst ROTTLER Maschinenbau GmbH

Hauptstraße 39

D-57555 Mudersbach

Telefon: +49 (0) 271 35 919-0

Telefax: +49 (0) 271 35 919-31

E-Mail: rottler.siegen@rottler-maschinenbau.de

Internet: www.rottler-maschinenbau.de